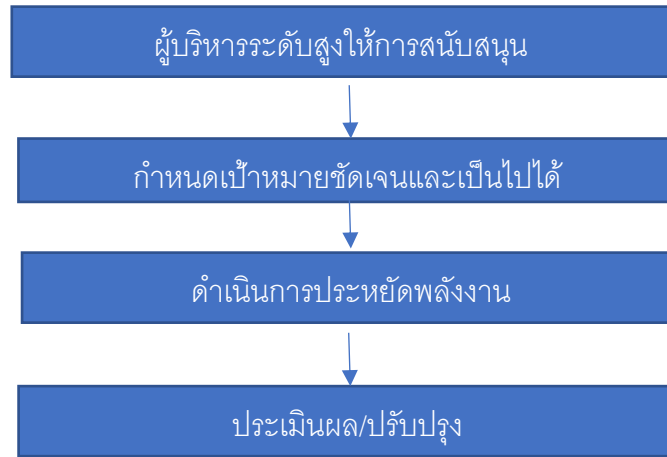




มาตรการด้านการประหยัดน้ำ องค์การบริหารส่วนตำบลเสาชิง

1. การสำรวจตรวจสอบการรั่วไหลของน้ำตั้งแต่ท่อน้ำรั่วภายในหน่วยงาน โดยการปิดก๊อกน้ำทุกตัว หลังจากทีทุกคนกลับบ้านแล้วให้จดเลขมาตรน้ำไว้ หากมีการเคลื่อนไหวโดยที่ไม่มีใครเปิดน้ำใช้ให้เรียกช่างมาซ่อมทันที
2. ตรวจสอบชักโครกว่ามีจุดรั่วซึมหรือไม่ โดยหยดสีผสมอาหารลงในถังพักน้ำและสังเกตดูคอห่าน หากมีน้ำสีลงมาโดยไม่ได้กดชักโครกให้รีบซ่อมแซม
3. ไม่เปิดน้ำไหลตลอดเวลาขณะล้างหน้าเพราะจะสูญเสียน้ำโดยเปล่าประโยชน์นาที่หลายๆ ลิตร
4. ไม่ทิ้งเศษอาหาร กระดาษ สารเคมีทุกชนิด ลงในชักโครกเพราะเพราะจะสูญเสียน้ำปริมาณมาก ในการชักโครกเพื่อไล่สิ่งของดังกล่าวลงท่อ
5. ให้ใช้สบู่เหลวแทนสบู่ก้อนเมื่อต้องการล้างมือเพราะการใช้สบู่ก้อนล้างมือจะใช้เวลามากกว่าการใช้สบู่เหลว ที่ทำให้สิ้นเปลืองน้ำมากกว่า
6. ไม่ทิ้งน้ำดื่มที่เหลือในแก้วโดยไม่เกิดประโยชน์อันใด อาจนำไปใช้รดน้ำต้นไม้ ใช้ชำระพื้นผิว หรือใช้ทำความสะอาดสิ่งต่างๆ
7. การจะล้างจานให้ล้างในภาชนะที่ขังน้ำไว้ จะประหยัดน้ำได้มากกว่าการล้างจานด้วยวิธีที่ปล่อยให้ไหลจากก๊อกน้ำตลอดเวลา
8. การล้างรถไม่ควรใช้สายยางและเปิดน้ำให้ไหลตลอดเวลา เพราะจะใช้น้ำมากถึง 400 ลิตร แต่การล้างด้วยน้ำและฟองน้ำในกระป๋องหรือภาชนะบรรจุน้ำจะลดการใช้น้ำได้มากถึง 300 ลิตรต่อการล้าง 1 ครั้ง
9. การรดน้ำต้นไม้ให้ใช้สปริงเกอร์หรือฝักบัวรดน้ำแทนการฉีดน้ำด้วยสายยางและไม่ควรรดน้ำต้นไม้ตอนแดดจัดเพราะน้ำจะระเหยหมดไปเปล่าๆ แต่ควรรดน้ำต้นไม้ในตอนเช้าที่อากาศยังเย็นอยู่จะช่วย ประหยัดน้ำได้มากจากนั้นให้นำหลักการ 3R คือการลดใช้น้ำ (Reduce) ใช้ซ้ำ (Reuse) และนำกลับมาใช้ใหม่ (Recycle) มาปรับใช้ตามความเหมาะสมกับหน่วยงานด้วย

อาคารหรือสถานที่ทำงาน จะประหยัดพลังงานและน้ำได้ต้องอาศัยความร่วมมือจากทุกคนที่เข้ามาใช้อาคาร และจะสำเร็จได้ตามขั้นตอน ดังนี้



มาตรการนี้จัดทำขึ้นเพื่อใช้เป็นคู่มือให้ทุกคน ได้เข้าใจถึงการใชัพลังงานอย่างถูกต้องไม่เกิดการสูญเสีย ไม่ใช่มากเกินไปจนความจำเป็น เพียงความใส่ใจและความตั้งใจจริงที่จะลดการใชัพลังงาน ให้ทุกส่วนราชการถือปฏิบัติตามมาตรการอย่างเคร่งครัด จริงจัง สม่าเสมอ และต่อเนื่องตลอดจนการให้ความร่วมมือกันประหยัดการใชัพลังงาน และใช้อย่างมีประสิทธิภาพ การลดการใชัพลังงานของเราทุกคน ย่อมนำไปสู่เป้าหมายและบรรลุตามวัตถุประสงค์

+++++